

BM-PAE 1 – 2012-2013
Economie : Marchés et comportements
Séance 10 – Marges et élasticités

Exercices

Concernant la marge, vous pouvez vous reporter aux exercices sur la théorie du consommateur (demande) et sur la théorie du producteur (offre).

Voici quelques exercices sur les élasticités.

Exercice 1

Suite à un prix passant de 2 à 4, les quantités demandées d'un produit sont passées de 50 à 30.

1. Calculez l'élasticité arc entre ces deux points.
2. Que pouvez-vous dire cette élasticité ?
3. Le vendeur a-t-il eu raison d'augmenter cette élasticité ?

Exercice 2

Un individu a pour habitude de consommer quatre biens : des pâtes, du chocolat, une voiture et un logement. Après enquête, nous savons les choses suivantes sur lui :

- Son élasticité-prix croisée de la demande de pâtes au prix du chocolat est de 3.
- Son élasticité-prix croisée de la demande de voiture au prix du logement est de -2.
- Ses élasticités-prix croisées des demandes de biens alimentaires au prix de la voiture et au prix du logement est égale à 0.
- Son élasticité-revenu de la demande de pâtes est égale à -1.
- Son élasticité-revenu de la demande de chocolat est égale à 0,5.
- Son élasticité-revenu de la demande de voiture est égale à 2.
- Son élasticité-revenu de la demande de logement est égale à 5.

- 1) Définissez l'élasticité-prix croisée de la demande d'un bien.
- 2) Définissez l'élasticité-revenu de la demande d'un bien.
- 3) A partir de ces éléments, que pouvez-vous dire sur les caractéristiques de ces quatre biens pour cet individu ? Justifiez.

Exercice 3 – Demande de vin

La demande de vin (nombre de bouteilles) de Georges et de Bill est la suivante pour chaque niveau de prix :

Prix	Demande de Georges	Demande de Bill
10 euros	8	13
14 euros	4	11

1. Pour chaque consommateur, représentez ces quantités dans un graphique et tracez les courbes de demande.
2. Qu'est-ce que l'élasticité prix de la demande ? Exprimez-la sous forme verbale et sous forme mathématique.
3. Calculez l'élasticité-prix de la demande pour chacun de ces consommateurs entre leurs deux quantités demandées (méthode arc).
4. Que pouvez-vous dire de la relation au vin pour chacun de ces deux consommateurs ?

Exercice 4 – Elasticité à l'apéritif

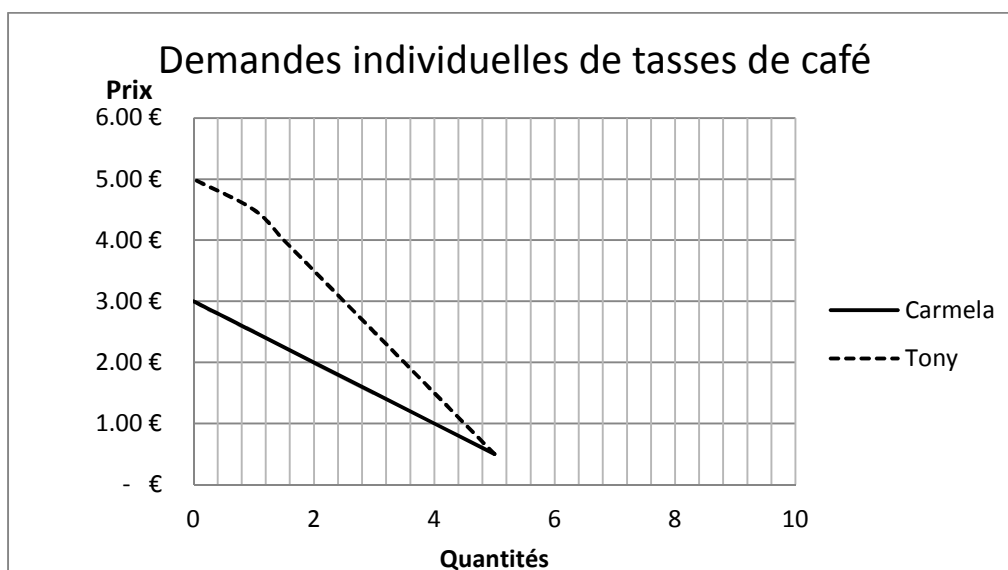
Une intervention de politique publique a totalement modifié la consommation de Jean à l'apéritif. En effet, suite à une hausse du prix de la bière de 1€, il va consommer plus ou moins de certains produits. Le tableau suivant présente les différentes variations en jeu :

	Avant	Après
Prix d'une bière (25cl)	1,5€	2,5€
Nombre de bières (25cl) consommées	6	2
Nombre de cidres (25cl) consommés	0	4
Nombre de paquets de cacahouètes (10g) consommés	10	6

1. Calculez l'élasticité prix-direct de la demande de bière ? Comment pouvez-vous qualifier la demande de bière de Jean ? Justifiez.
2. Calculez l'élasticité prix-croisée de la demande de cidre par rapport au prix de la bière ? Quelle est la relation entre ces deux produits ? Justifiez.
3. Calculez l'élasticité prix-croisée de la demande de paquets de cacahouètes par rapport au prix de la bière ? Quelle est la relation entre ces deux produits ? Justifiez.

Exercice 5 – Elasticité au café

Tony et Carmela sont deux amateurs de café. Le graphique ci-dessous montre leur demande journalière de tasses de café en fonction du prix du café.



1. Ajoutez sur le graphique ci-dessus la demande journalière du couple Tony-Carmela. Expliquez ce que vous avez fait.
2. Calculez l'élasticité prix de la demande de café de Carmela quand le prix passe de 1 euro à 2 euros. Interprétez le chiffre trouvé.
3. Sans faire de calcul, pouvez-vous dire quelle incidence aurait cette augmentation de prix (+100%) sur la dépense en café de Carmela ?
4. Le tableau ci-dessous vous montre la demande journalière de carrés de chocolat de Tony et Carmela quand le **prix du café** varie.
 - a. Pour Tony, comment qualifieriez-vous le chocolat par rapport au café ?
 - b. Et pour Carmela ?
 - c. Quel calcul pourriez-vous faire pour le prouver ? Faites ce calcul pour Tony et Carmela et interprétez les chiffres trouvés ?

Demande journalière de carrés de chocolat en fonction du prix du café		
Prix du café	Tony	Carmela
0.50 €	5	2
1.00 €	4.5	2
1.50 €	4	2
2.00 €	3.5	2
2.50 €	3	2
3.00 €	2.5	2
3.50 €	2	2
4.00 €	1.5	2
4.50 €	1	2
5.00 €	0.5	2